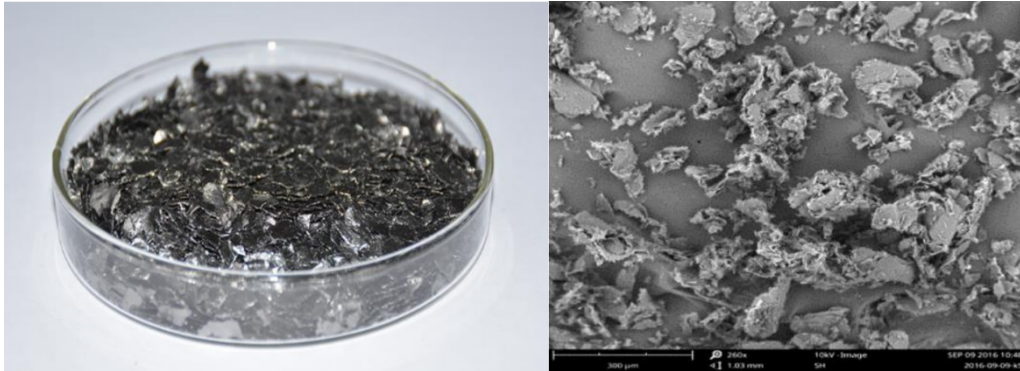


## JCGNP-100-100H导热型薄层石墨粒子

本产品是针对传统粉状导热填料加料难、易污染、堆积密度小的缺点开发的导热塑胶改性专用石墨产品，具有高导热、易加料的特点，具有十分优异的导热性能，产品呈大片状，适用于塑胶挤出、注塑、密炼、开炼等熔融加工工艺。该产品经表面改性处理，与树脂相容性良好。



### 产品特点

- 1、产品呈大片状，适合各种熔融加工工艺易下料，粉尘污染小。
- 2、产品表面经过改性，加工性能好，与树脂相容性和分散好。
- 3、可大幅度提升塑胶的导热性能。
- 4、堆积密度较大，添加量范围较大，可做高填充复合材料。
- 5、产品导电，外观呈灰黑色。

型号	外观	薄层石墨厚度	粒子尺寸	薄层石墨片径	含水率	堆积密度
JCGNP-100-100H	黑灰片状	<100nm	0.8~8mm	20~200 μm	≤ 2%	0.33~0.38 g/ml

### 操作处置与储存

操作人员需穿戴合适的防护手套及防尘口罩，保持操作空间通风。使用过程中，应避免人为挤压、敲打，与塑料颗粒在设备中预混合时，建议低速进行。搬运时轻装轻卸，防止物料变质和泄露。

贮存于阴凉、通风及干燥的库房内。产品应保持包装容器密封，减少堆叠和挤压，拆封后应立即使用。若产品未能一次使用完毕，建议下次使用前经 105℃烘干 0.5-2 小时，确保产品达到最佳的使用状态。

### 运输

**Nanjing JCNano Technology Co., Ltd**  
**Add: Nanjing Road Jianning No. 241 Room 703**  
**Tel: +86 25 58830538, 400-025-7300**  
[www.jcno.net](http://www.jcno.net)

**Zip: 210015**



运输中应注意安全，防止日晒、雨淋、渗漏和标签脱落，严禁抛掷，轻装轻卸。不能与液体和腐蚀性物品混装共运。

**Nanjing JCNano Technology Co., Ltd**  
**Add: Nanjing Road Jianning No. 241 Room 703**  
**Tel: +86 25 58830538, 400-025-7300**  
[www.jcno.net](http://www.jcno.net)

**Zip: 210015**